

Sistema  
System

# Duro-Europa Microcemento Pavimento e Parede



DURO-EUROPA

# Duro-Europa Microcimento Pavimento e Parede



## Gama de Produtos Product Range

Produtos monocomponente:  
Single-Component Products:  
**Duro-Europa Microcimento Base**  
**Duro-Europa Microcimento Base Aqua**  
**Duro-Europa Microcimento Médio**  
**Duro-Europa Microcimento Fino**  
**Duro-Europa Microcimentto Grosso**  
**Duro-Europa Microcimento Fachada**  
**Duro-Europa Microcimento Elástico**  
 Produto bicomponente:  
Two-component Product:  
**Duro-Europa Microcimento EX Grosso**  
**Duro-Europa Microcimento EX Fino**

## Setores de aplicação Application Areas

- › Superfícies comerciais e lojas
  - › Residências
  - › Paredes de casas de banho, pavimento e bases de chuveiro
  - › Cozinhas e móveis
  - › Piscinas (sob consulta)
- 
- › Commercial areas and stores
  - › Residential areas
  - › Bathroom walls, floor and shower bases
  - › Kitchen and furniture
  - › Pools (in these cases, contact our technical department)

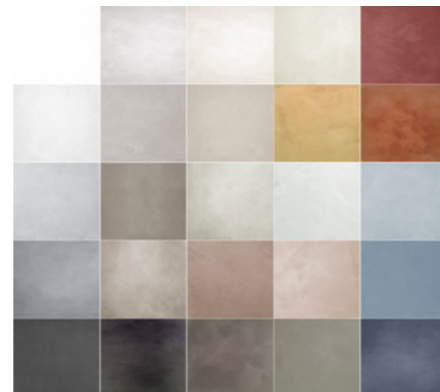
## Características Characteristics

- › Revestimentos cimentícios e resinas sintéticas para acabamento de pavimento e paredes interiores e exteriores.
  - › Contínuo, impermeável, aberto à difusão com baixa emissão de COV's.
  - › Comercializável incolor ou pigmentado de acordo com o gosto do cliente.
  - › Sistema bicomponente ou monocomponente.
  - › Espessura final de 2-3mm.
  - › Excelente aderência a diferentes suportes: betão, pladur, madeira.
  - › Alta resistência química e mecânica.
  - › Possibilita acabamento fino ou grosso.
  - › Efeito de nuances com elevada durabilidade
- › **Cement system with synthetic resins to develop floor or wall finish coating.**
  - › **Continuous, waterproof, open to diffusion, with low VOC emissions.**
  - › **Marketable colorless or pigmented, according to customer's taste.**
  - › **Two-component or single-component system.**
  - › **Thicknesses of 2-3mm.**
  - › **Excellent adhesion to different substrates: concrete, plasterboard, wood.**
  - › **High chemical and mechanical resistance.**
  - › **Allows fine or coarse finish.**
  - › **????**

## Cores Colors

As cores apresentadas são aproximadas e podem diferir ligeiramente das cores finais do produto. Outras cores necessitam de consulta, contacte o nosso departamento técnico.

The presented colors are approximated and may differ slightly from the final colors of the product. Other colors require consultation, contact our technical department.



A gama de produtos monocomponentes e bicomponente, segundo as normas, **UNE-EN 1015-11:2000** e **UNE-EN 13813** têm propriedades técnicas diferentes:

The single and two-component products range, according to the **UNE-EN 1015-11: 2000** and **UNE-EN 13813** standards, have different technical properties, as follows:

Produtos monocomponente / Single-component Products

Produtos bicomponente / Two-component Products

### Dureza Superficial / Surface Hardness

UNE-EN 13892-6	> 50 N/mm <sup>2</sup>	UNE-EN 13892-6	<b>184 N/mm<sup>2</sup></b>
----------------	------------------------	----------------	-----------------------------

### Resistência à flexão / Resistance to bending

UNE-EN 1015-11	15 N/mm <sup>2</sup>	UNE-EN 13892-2:2003	16.6 MPa
----------------	----------------------	---------------------	----------

## Estrutura do sistema System structure

Dependo do suporte a revestir é necessário seleccionar os produtos que compõe o sistema:  
Depending on the support to be coated, the products that make up the system must be selected as follows:

Composição do Sistema System composition	Acabamento liso Smooth finishing			Acabamento grosso Rough finishing				
	Todo o tipo de solos e paredes em alvenaria All types of soils and masonry walls	Paredes de ajulejos Tiled walls	Paredes em pladur Plasterboard walls	Paredes em gesso microcimento Plaster microcement walls	Maior dureza Higher hardness	Maior elasticidade Higher elasticity	Paredes em pladur ou gesso microcimento Plasterboard or plaster microcement walls	Fachadas Facades
● Produto a aplicar / Product to be applied								
<b>Primário*</b>	●	●			●	●		
<b>Rede Fibra de Vidro</b>	●				●	●		
<b>Primário*</b>	●				●	●		
<b>Duro-Europa Microcimento Base</b>	●	●			●	●		
<b>Duro-Europa Microcimento Médio</b>	●	●				●		
<b>Duro-Europa Microcimento Elástico</b>			●		●	●	●	●
<b>Duro-Europa Microcimento Fino 1<sup>a</sup> 1<sup>st</sup></b>	●	●	●	●				
<b>Duro-Europa Microcimento Fino 2<sup>a</sup> 2<sup>nd</sup></b>	●	●	●	●				
<b>Duro-Europa Microcimento Grosso 1<sup>a</sup> 1<sup>st</sup></b>					●		●	●
<b>Duro-Europa Microcimento Grosso 2<sup>a</sup> 2<sup>nd</sup></b>					●	●	●	●
<b>Duro-Europa Microcimento EX</b>	●				●			
<b>Duro-Europa Seller PU Aqua 1<sup>a</sup> 1<sup>st</sup></b>	●	●	●	●	●	●	●	
<b>Duro-Europa Seller PU Aqua 2<sup>a</sup> 2<sup>nd</sup></b>	●	●	●	●	●	●	●	

## Consumos\*\* Consumptions

Sistema Parede Duro-Europa Decor wall – Acabamento fino / Fine finishing					
Produto Product	Ferramentas Tools	Diluição (% de água a adicionar) Dilution (% of water to be added)	Consumo/(m <sup>2</sup> ) Consumption	Lixar Sanding	Secagem 20°C Drying 20°C
<b>Duro-Europa Sealer Pu Aqua (1<sup>a</sup> e 2<sup>a</sup>)</b>	Rolo microfibras Microfiber roll	—	0.15 kg	—	2–3 h
<b>Microcimento Duro-Europa Fino 2<sup>a</sup></b>	Palustra inox cantos redondos Rounded corner stainless Trowel	Nuances mais visíveis: 2% More visible nuances : 2%	0.7 kg	150	2–5 h
<b>Microcimento Duro-Europa Fino 1<sup>a</sup></b>		—	0.7 kg	100	1–4 h
<b>Microcimento Duro-Europa Médio</b>	Palustra de 50 em solos e 30 em paredes 50 cm trowel for soils and 30 cm trowel for walls	Para consistência mais fluida: 1–2% More fluid consistency: 1–2%	0.7 kg	100	1.5–3 h
<b>Microcimento Duro-Europa Base + Rede</b>			1.2 kg	40	2–6 h
<b>Primário Duro-Europa Acrílico Primer Top</b>	Rolo microfibras Microfiber roll	Azulejo: sem diluição Tiles: undiluted Cimento: 1 <sup>a</sup> : 1–2% 2 <sup>a</sup> : sem diluição Cement: 1st: 1-2% 2nd: undiluted Gesso: 1–1.5% Plastur: 1–1.5%	0.1 kg	—	1–2 h

## Sistema Parede Duro-Europa Decor wall – Acabamento grosso / Rough finishing

Produto Product	Ferramentas Tools	Diluição (% de água a adicionar) Dilution (% of water to be added)	Consumo(/m²) Consumption	Lixar Sanding	Secagem 20°C Drying 20°C
<b>Duro-Europa Sealer Pu Aqua (1ª e 2ª)</b>	Rolo microfibras Microfiber roll	—	0.15 kg	—	2–3 h
<b>Veladura (opc.) (opt.)</b>	Esponja ou spray Sponge or spray	—	50 ml	100	0.5 h
<b>Microcimento Duro-Europa Grosso</b>	Palustra inox cantos redondos Rounded corner stainless Trowel	—	1.2 kg	100	1–3 h 2–5 h
<b>Microcimento Duro-Europa Base + Rede</b>	Palustra de 50 em solos e 30 em paredes 50 cm trowel for soils and 30 cm trowel for walls	Para consistência mais fluida: 1–2% More fluid consistency: 1–2%	1.2 kg	40	2–6 h
<b>Primário Duro-Europa Acrílico Primer Top*</b>	Rolo microfibras Microfiber roll	Azulejo: sem diluição Tiles: undiluted Cimento: 1ª: 1–2% 2ª: sem diluição Cement: 1st: 1–2% 2nd: undiluted Gesso: 1–1.5% Plastur: 1–1.5%	0.1 kg	—	1–2 h

## Sistema Pavimento Duro-Europa Decor – Acabamento textura ligeira com elevada resistência /

Produto Product	Ferramentas Tools	Diluição (% de água a adicionar) Dilution (% of water to be added)	Consumo(/m²) Consumption	Lixar Sanding	Secagem 20°C Drying 20°C
<b>Duro-Europa Sealer Pu Aqua (1ª + 2ª e 3)</b>	Rolo microfibras Microfiber roll	—	0.15 kg	—	2–3 h
<b>Veladura (opc.) (opt.)</b>	Esponja ou spray Sponge or spray	—	25 ml	—	0.5 h
<b>Microcimento Duro-Europa EX Bicomponente (2 camadas) (2 layers)</b>	Palustra inox cantos redondos Rounded corner stainless Trowel	—	1ª 1ª: 0,5–1.2 Kg 2ª 2ª: 0.5Kg	40	3–6 h
<b>Microcimento Duro-Europa Base</b>	Palustra de 50 em solos e 30 em paredes 50 cm trowel for soils and 30 cm trowel for walls	Para consistência mais fluida: 1–2% More fluid consistency: 1–2%	1.2 kg	40	2–6 h
<b>Duro-Europa cargas 3</b>	Polvilhar até à saturação Sprinkled until saturation	—	3.5 kg	—	—
	Palustra lisa em sistema rapado Smooth trowel in shaved system	—	0.25 Kg 1ª demão + rede + 0.25 Kg 2ª demão		12 h

\* Para pavimentos deverá seleccionar o primário epoxy indicado. Em casos de suporte com humidades contactar o nosso departamento técnico. Para paredes aplicar Duro-Europa Acrylic Primer Top.

\*\* Os valores tabelados são indicativos e resultantes de testes em laboratório e da nossa experiência prática. Por vezes na fase de aplicação estes consumos tem que ser ajustados, ao estado da base e às condições de obra.

\*\*\* Esta é a estrutura básica, contudo dependendo das necessidades da obra pode variar tanto no número de camadas como na sua composição, podendo inclusive ser necessário camadas de regularização como produto Duro-Level Regularização ou Industrial ou Rapid, assim como sistema bloqueante de humid – Humid System.

\* For floors, you must select the indicated epoxy primer. In cases of support with moisture contact our technical department. For walls apply Duro-Europa Acrylic Primer Top.

\*\* The presented values are only indicative and result from laboratory tests and from our practical experience. Sometimes at the application phase, these consumptions must be adjusted to the state of the base and to other job conditions.

\*\*\* This is a basic structure, however depending on the needs of the job the number of layers as well as in its composition can vary, and regularization layers such as Duro-Level Regularization or Industrial or Rapid may even be required, as well as a moisture blocking system - Humid System.